

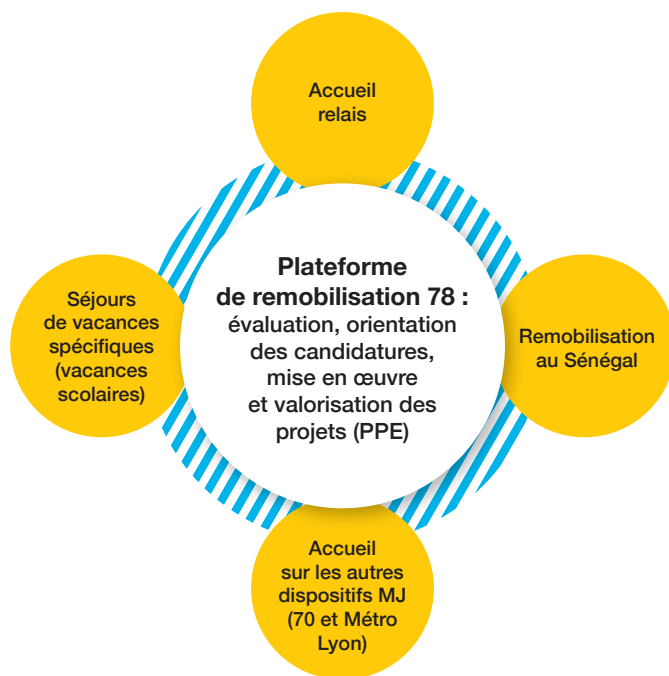
PLATEFORME DE REMOBILISATION

L'accueil relais s'inscrit dans le panel des différents accompagnements proposés par la plateforme de remobilisation Média Jeunesse.

Contacts

admissions@mediajeunesse.com

01 30 88 24 59



GROUPE MEDIA JEUNESSE

Média Jeunesse est un organisme à but non lucratif, implanté au sein de différents départements et pays, spécialisé dans l'organisation d'actions éducatives innovantes en direction des jeunes en difficulté.

Outre l'innovation, nos valeurs s'enracinent dans la non-discrimination, le vivre-ensemble et l'engagement des professionnels.

Concrètement, ces valeurs se déclinent au quotidien par une ouverture large dans les critères d'admission et un accompagnement éducatif de grande proximité, basé sur la permanence éducative, le partage d'expériences fortes et le faire-avec.

Contact siège :

direction@mediajeunesse.com



ACCOMPAGNEMENTS RELAIS MEDIA JEUNESSE



www.mediajeunesse.com

OBJECTIF GÉNÉRAL

L'objectif de l'accueil relais réside dans la **conduite d'une évaluation diagnostique** dans la trajectoire d'un mineur, dans le but de **favoriser sa réinscription progressive dans son lieu de placement initial** (établissement, famille d'accueil, PEAD).

Ainsi envisagé, l'accueil relais propose un espace de valorisation et de redynamisation : il tend à **promouvoir des actions visant** principalement (mais pas exclusivement) à **renforcer et/ou soutenir les compétences** qui sous-tendent la **conscience de soi, l'autogestion et la prise de décision**.

MODALITÉS DE MISE EN ŒUVRE

Inspirées des **pédagogies expérientielles**, les actions menées sont d'ordre **éducatif** (acquisition ou respect de normes/règles), **thérapeutique** (fondées exclusivement sur des séances d'Art-Thérapie et de psychoboxe), récréatif (Loisirs et découvertes), en prenant appui notamment sur des **périodes de transfert** (itinérance).



La pratique d'activités sportives, de plein air au contact de la nature, artistiques, ou professionnelles (stages), complète les supports mobilisables dans le cadre d'un **accompagnement personnalisé**.

Le maintien des liens, durant le séjour, avec le service demandeur, la famille ainsi que le coordonnateur ASE sont une des composantes essentielles du projet.

ENJEUX

L'accompagnement relais vise à éviter les ruptures de placement, dans l'esprit du Titre II de la loi du 14 mars 2016 : « **Sécuriser le parcours de l'enfant en Protection de l'Enfance** »

PUBLIC CIBLÉ

Les accompagnements relais s'adressent à des adolescents et adolescentes de 14 à 18 ans, en difficulté dans le cadre de leur placement.

DURÉE D'ACCOMPAGNEMENT

La durée de l'accompagnement relais est de 2 mois, modulable à la marge en fonction des besoins du projet personnalisé de chaque adolescent accueilli. Il se décompose en 3 phases distinctes :

- ✗ **Phase 1** : Diagnostic et Évaluation (15 jours)
- ✗ **Phase 2** : Suivi Individualisé (1 mois)
- ✗ **Phase 3** : Préparation au Retour sur le lieu d'Origine (15 jours)

Le lieu de placement initial et le coordonnateur ASE demeurent associés à chacune des étapes du parcours.



ADMISSIONS

Les admissions se font par entrées et sorties permanentes. Un positionnement est donné sous 48 heures, pour une admission théorique dans les 15 jours suivants, en fonction des places disponibles.

Contacts

admissions@mediajeunesse.com

01 30 88 24 59

